

# Monix Slim

LED

Kostean tilan IP44 muovikupuvalaisin. Monix Slim on monikäyttöinen, matala valaisinsarja teollisuus-, liike- ja asuintilojen yleisvalaistukseen. Sarja täydentää Monix-tuoteperheen käyttöalueet mataliin tiloihin.



Monix Slim LED opaalikuvulla



## DALI

DALI-liitännälaitteet mahdollistavat valaisimen yhdistämisen DALI-pohjaisiin ohjausjärjestelmiin ja älytaloihin. Verrattuna tavanomaiseen ohjaukseen DALI mahdollistaa valaisinkohtaisen himmennuksen ja ohjauksen sekä merkittävän energiansäästöpotentialin.

## Dimming

Ensto tarjoaa valaisimiinsa kattavan valikoiman erilaisia himmennystekniikoita. 1-10V, painonappi, DALI ja perusvalo-ratkaisut ovat vain muutama esimerkki kattavista vaihtoehtoistamme tilasi ohjaamiseksi.



”Tyylikäs ja matala yleisvalaisin kaikkiin tiloihin, tehokas ja tasainen valo.”



Kirkkaalla kuvulla



Tilauksesta jousikiinnikkeellä



Monix Slim tutkalla

## Rakenne

- › Runko valkoiseksi pulverimaalattua, sähkö-sinkittyä teräslevyä
- › Päädyt iskun-, lämmön- ja UV-säteilyn kestävää ABS-muovia
- › Kupu ulkopuolelta sileää, sisäpuolelta uritettua kirkasta (K) akryylimuovia tai opaaliakryylimuovia (O)
- › Valkoinen heijastin
- › AMSR... ja AMSLR... -tyypit sisältävät korkeataajuustekniikkaan perustuvan liiketunnistimen (tutkayksikkö)
- › Tunnistinvalaisinmalleissa liiketunnistin sijaitsee valaisimen sisällä ja on ulospäin näkymätön
- › LED-mallit
- › Ottotehot 29W ja 21W, pituus 598 mm, valaisimen valovirta kts. taulukko
- › Ottotehot 42W ja 29W, pituus 898 mm, valaisimen valovirta kts. taulukko
- › Ottotehot 54W ja 38W, pituus 1198 mm, valaisimen valovirta kts. taulukko
- › Ottotehot 65W ja 47W, pituus 1498 mm, valaisimen valovirta kts. taulukko
- › 4000 K, tehokerroin 0,98, Ra >80
- › Käyttöympäristön lämpötila - 20 °C - + 35 °C
- › LED-moduulin elinikä T<sub>a</sub>=25 °C:
  - >100 000 h (L70)
  - 100 000 h (L80)
  - 71 000 h (L90)
- › Liitäntälaitteen elinikä T<sub>a</sub>=25 °C:
  - 100 000 h (maks. 10 % kuolleisuus)

## Asennus

- › Asennus suoraan kattopintaan, ripustus-kiskoon tai seinäpintaan. Avaimenreikäkolot
  - › Kytkentäpiste valaisimen keskellä
  - › Johtoaukot 2 kpl valaisimen pohjassa, 21 mm
  - › Päädyissä aihio 21 mm, päätyjohdotus soveltuu vain 2-putkisille malleille
  - › 5-napainen kytkentäräma
  - › Liiketunnistimallit ks. tarkemmat tiedot web-tuoteluettelostamme
    - Asennus kattoon max. 4 m korkeuteen ja seinään max. 2,7 m korkeuteen
    - Soveluvat yksittäis- ja master-orja-asennuksiin
    - Orjakuorma max. 200W (LED) sisältäen tutka-valaisimen tehon.
- Orjalaisimiksi soveltuvat Enston perusvalaisimet

## Tilauksesta

- › Ripustuskiskoasenteisena jousikiinnikkeillä (AMJK2S/AMJK2SV kiskoon MEK70 ja AMJK3S/AMJK3SV kiskoon MEK110)
- › Jousikiinnikkeet XYRV-, OBO- ja Elwia MP -valaisinripustuskiskoihin
- › Alhaisemman valovirran projektikohtaiset ratkaisut

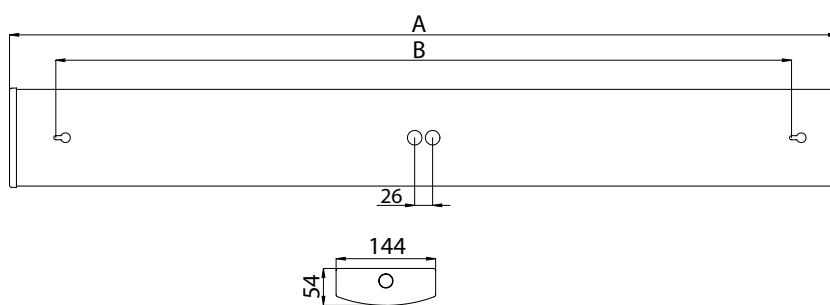
Snr	Tyyppi	Tuotenimi	Kanta	Kg	Valonjako	A	B	Valovirta
<b>Monix Slim LED</b>								
43 603 28	AMSL60	AMSL60 IP44 LED 29W/840 AC O	LED	1,7	K5	598	520	2890 lm
43 611 89	AMSL60/3K	AMSL60/3K IP44 29W/830 AC O	LED	1,7	K5	598	520	2906 lm
43 605 08	AMSL6020	AMSL6020 IP44 LED 21W/840 AC O	LED	1,7	K5	598	520	2170 lm
43 611 99	AMSL6020/3K	AMSL6020/3K IP44 21W/830 AC O	LED	1,7	K5	598	520	2067 lm
43 603 32	AMSL90	AMSL90 IP44 LED 42W/840 AC O	LED	2,3	K5	898	765	4480 lm
43 611 90	AMSL90/3K	AMSL90/3K IP44 47W/830 AC O	LED	2,9	K5	898	765	4268 lm
43 605 09	AMSL9030	AMSL9030 IP44 LED 29W/840 AC O	LED	2,3	K5	898	765	3050 lm
43 613 00	AMSL9030/3K	AMSL9030/3K IP44 29W/830 AC O	LED	2,3	K5	898	765	2906 lm
43 603 22	AMSL120	AMSL120 IP44 LED 54W/840 AC O	LED	2,9	K5	1198	1065	6200 lm
43 611 87	AMSL120/3K	AMSL120/3K IP44 54W/830 AC O	LED	2,9	K5	1198	1065	5907 lm
43 604 87	AMSL12045	AMSL12045 IP44 LED 38W/840 AC O	LED	2,9	K5	1198	1065	4470 lm
43 611 93	AMSL12045/3K	AMSL12045/3K IP44 38W/830 AC O	LED	2,9	K5	1198	1065	4259 lm
43 603 26	AMSL150	AMSL150 IP44 LED 65W/840 AC O	LED	3,5	K5	1498	1365	7600 lm
43 611 88	AMSL150/3K	AMSL150/3K IP44 65W/830 AC O	LED	3,5	K5	1498	1365	7213 lm
43 604 88	AMSL15055	AMSL15055 IP44 LED 47W/840 AC O	LED	3,5	K5	1498	1365	5510 lm
43 611 96	AMSL15055/3K	AMSL15055/3K IP44 47W/830 AC O	LED	3,5	K5	1498	1365	5229 lm

Snro	Tyyppi	Tuotenumero	Kanta	Kg	Valonjako	A	B	Valovirta
<b>Monix Slim LED DALI</b>								
43 613 09	AMSL60ED	AMSL60ED IP44 29W/840 AC O DALI	LED	1,7	K5	598	520	2890 lm
43 613 25	AMSL60ED/3K	AMSL60ED/3K IP44 29W/830 AC O DALI	LED	1,7	K5	598	520	2906 lm
43 613 21	AMSL6020ED	AMSL6020ED IP44 21W/840 AC O DALI	LED	1,7	K5	598	520	2170 lm
43 613 29	AMSL6020ED/3K	AMSL6020ED/3K IP44 21W/830 AC O DALI	LED	1,7	K5	598	520	2067 lm
43 613 14	AMSL90ED	AMSL90ED IP44 47W/840 AC O DALI	LED	2,9	K5	898	765	4480 lm
43 613 26	AMSL90ED/3K	AMSL90ED/3K IP44 47W/830 AC O DALI	LED	2,9	K5	898	765	4268 lm
43 613 22	AMSL9030ED	AMSL9030ED IP44 29W/840 AC O DALI	LED	2,3	K5	898	765	3050 lm
43 613 30	AMSL9030ED/3K	AMSL9030ED/3K IP44 29W/830 AC O DALI	LED	2,3	K5	898	765	2906 lm
43 613 01	AMSL120ED	AMSL120ED IP44 54W/840 AC O DALI	LED	2,9	K5	1198	1065	6200 lm
43 613 23	AMSL120ED/3K	AMSL120ED/3K IP44 54W/830 AC O DALI	LED	2,9	K5	1198	1065	5907 lm
43 613 15	AMSL12045ED	AMSL12045ED IP44 38W/840 AC O DALI	LED	2,9	K5	1198	1065	4470 lm
43 613 27	AMSL12045ED/3K	AMSL12045ED/3K IP44 38W/830 AC O DALI	LED	2,9	K5	1198	1065	4259 lm
43 613 08	AMSL150ED	AMSL150ED IP44 65W/840 AC O DALI	LED	3,5	K5	1498	1365	7600 lm
43 613 24	AMSL150ED/3K	AMSL150ED/3K IP44 65W/830 AC O DALI	LED	3,5	K5	1498	1365	7213 lm
43 613 20	AMSL15055ED	AMSL15055ED IP44 47W/840 AC O DALI	LED	3,5	K5	1498	1365	5510 lm
43 613 28	AMSL15055ED/3K	AMSL15055ED/3K IP44 47W/830 AC O DALI	LED	3,5	K5	1498	1365	5229 lm

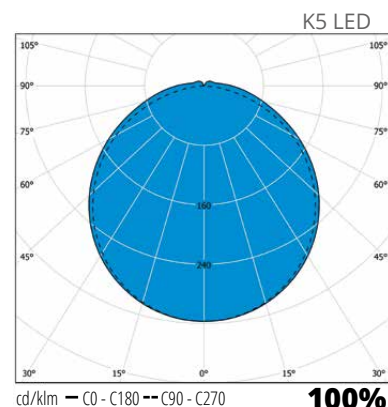
<b>Monix Slim LED tutkalla</b>								
43 605 14	AMSLR60	AMSLR60 IP44 LED 30W/840 AC O RAD	LED	1,7	K5	598	520	2890 lm
43 605 15	AMSLR6020	AMSLR6020 IP44 LED 22W/840 AC O RAD	LED	1,7	K5	598	520	2170 lm
43 603 40	AMSLR90	AMSLR90 IP44 LED 43W/840 AC O RAD	LED	2,3	K5	898	765	4480 lm
43 605 20	AMSLR9030	AMSLR9030 IP44 LED 30W/840 AC O RAD	LED	2,3	K5	898	765	3050 lm
43 603 34	AMSLR120	AMSLR120 IP44 LED 55W/840 AC O RAD	LED	2,9	K5	1198	1065	6200 lm
43 605 11	AMSLR12045	AMSLR12045 IP44 LED 39W/840 AC O RAD	LED	2,9	K5	1198	1065	4470 lm
43 603 38	AMSLR150	AMSLR150 IP44 LED 66W/840 AC O RAD	LED	3,5	K5	1498	1365	7600 lm
43 605 12	AMSLR15055	AMSLR15055 IP44 LED 48W/840 AC O RAD	LED	3,5	K5	1498	1365	5510 lm

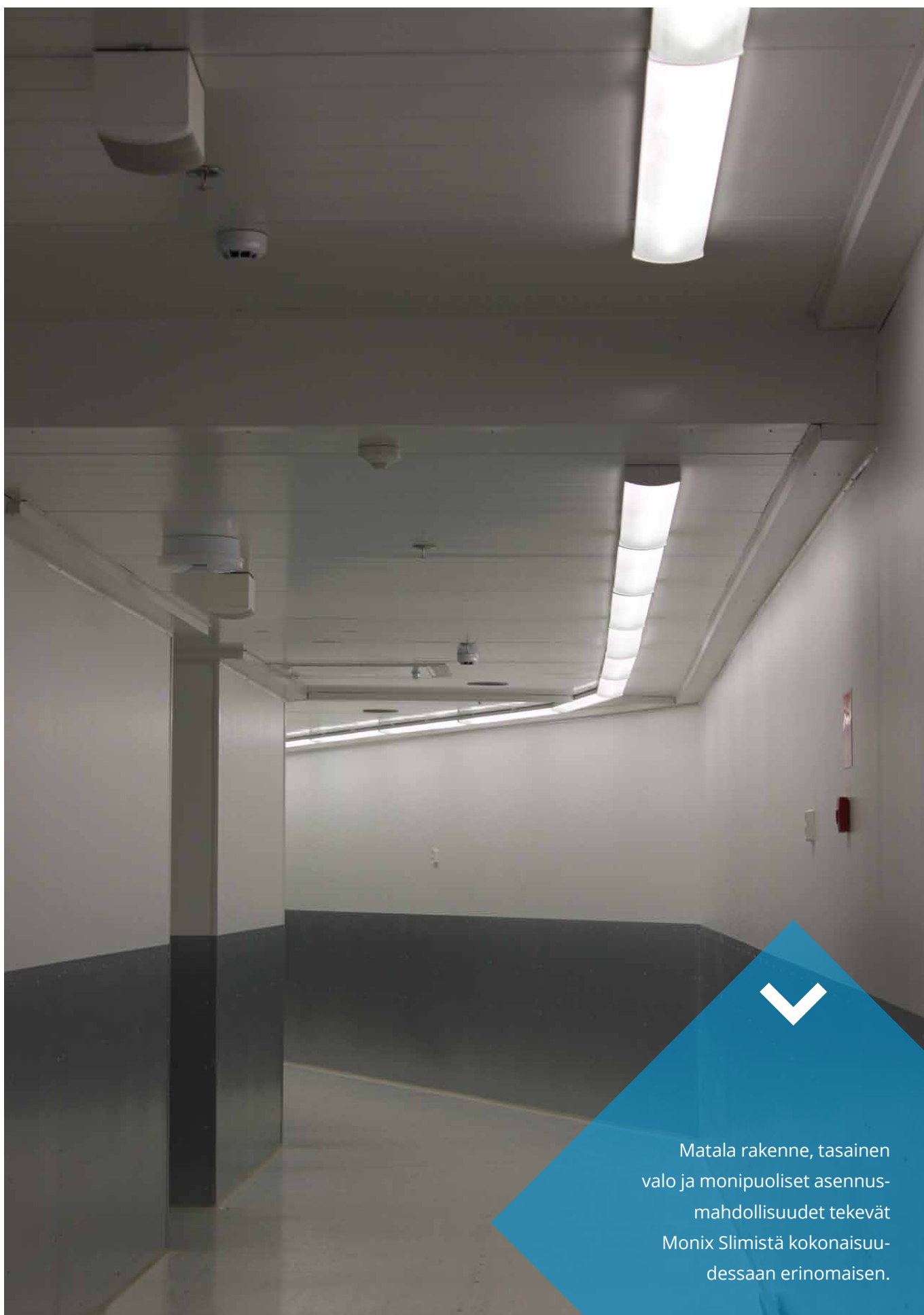
<b>Asennustarvikkeet</b>								
43 641 85	AMJK2S	AMJK2S MEK70 JOUSIKIINNIKAPARI					metalli	
43 600 38	AMJK2SV	AMJK2SV MEK70 JOUSIKIINN.PARI					valkoinen	
43 614 42	SKYDAMSL	Väestönsuojakiinnikepari					valkoinen	

Sulakemitoitukset	B10	B16	C10	C16
AMSL60 (myös /3K ja tutka)	20	40	20	40
AMSL6020 (myös /3K ja tutka)	35	65	35	65
AMSL90 (myös /3K ja tutka)	20	40	20	40
AMSL9030 (myös /3K ja tutka)	35	65	35	65
AMSL120 (myös /3K ja tutka)	20	40	20	40
AMSL12045 (myös /3K ja tutka)	35	65	35	65
AMSL150 (myös /3K ja tutka)	15	24	24	40
AMSL15055 (myös /3K ja tutka)	15	24	24	40
AMSL60ED (myös /3K)	22	36	37	61
AMSL6020ED (myös /3K)	22	36	37	61
AMSL90ED (myös /3K)	15	24	24	40
AMSL9030ED (myös /3K)	15	24	24	40
AMSL120ED (myös /3K)	15	24	24	40
AMSL12045ED (myös /3K)	15	24	24	40
AMSL150ED (myös /3K)	15	24	24	40
AMSL15055ED (myös /3K)	15	24	24	40



SKYDAMSL





Matala rakenne, tasainen valo ja monipuoliset asennusmahdollisuudet tekevät Monix Slimistä kokonaisuudessaan erinomaisen.

